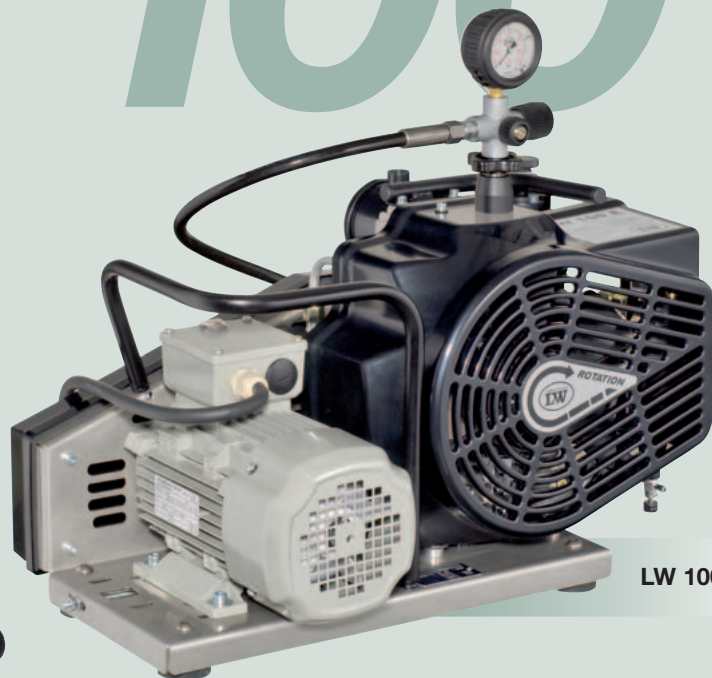


LW 100

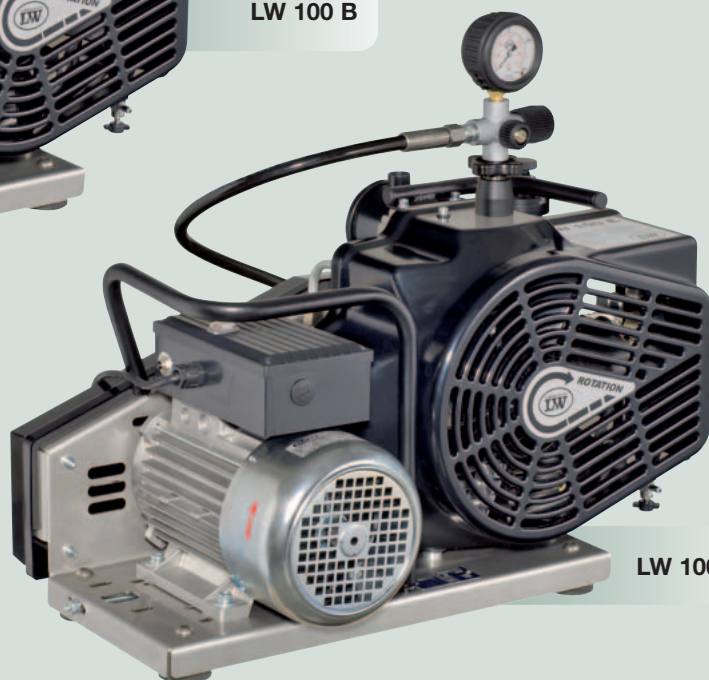
*mobil,
zuverlässig,
die Macht
zum Füllen*



LW 100 E



LW 100 B



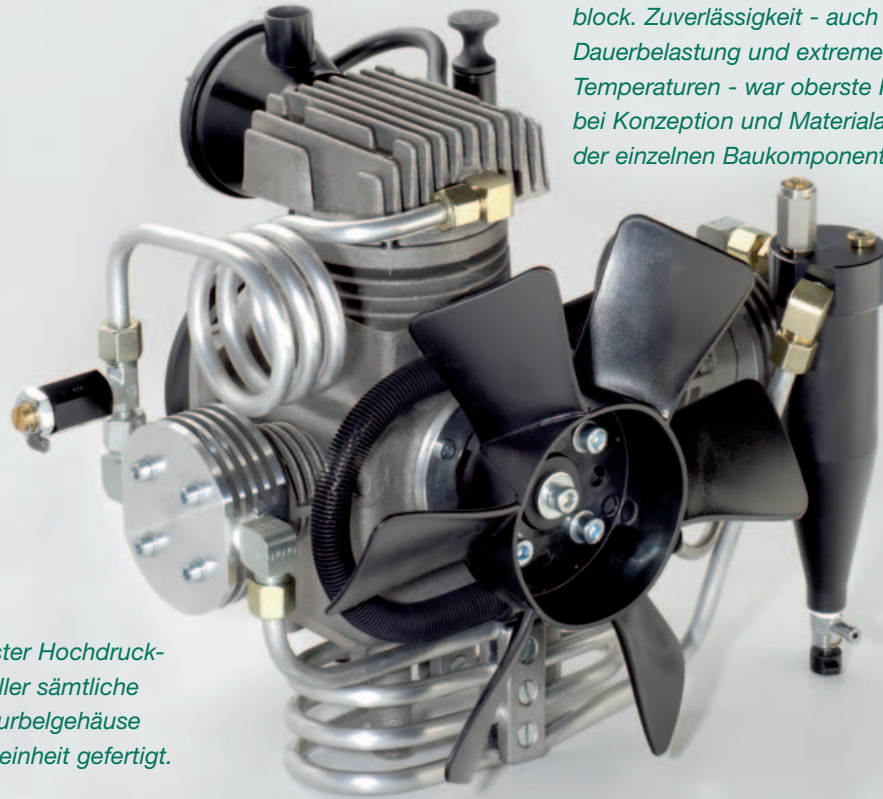
LW 100 E1

Die **LW 100 Serie**
kombiniert alles was man von einem
portablen Kompressor erwartet:
Zuverlässigkeit, hohe Lieferkapazität
und Mobilität. Erhältlich in drei ver-
schiedenen Ausführungen für unter-
schiedliche Applikationen. Fülllogistik
für Feuerwehren und Atemschutz-
geräte, das Befüllen von Taucher-
flaschen – unabhängig von Zeit und
Ort. Ein vielseitig einsetzbares
Markenprodukt aus Deutschland
„Made in Germany“



Lenhardt & Wagner

Das Kernstück des LW 100 ist sein hochmoderner 3-stufiger Kompressorblock. Zuverlässigkeit - auch bei Dauerbelastung und extremen Temperaturen - war oberste Priorität bei Konzeption und Materialauswahl der einzelnen Baukomponenten.



Der neue Weg

L&W hat als einziger Hochdruckkompressor-Hersteller sämtliche Zylinder und das Kurbelgehäuse als komplette Gussereinheit gefertigt.

Vorteile:

- Hohe Präzision, da alle Zylinder und die Kurbelwellenbohrung in einer Aufspannung bearbeitet werden
- Keine Undichtigkeiten zwischen Zylinder und Kurbelgehäuse
- Hohe Wärmeleitfähigkeit des Kompressorblocks sorgt für geringstmöglichen Verzug während des Betriebs
- Auswechselbare Zylinderlaufbuchsen

Ein Konzept - drei Modelle zur Auswahl

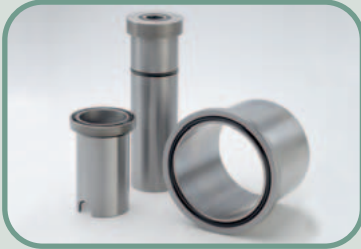
Die LW 100 Baureihe besteht aus 3-stufigen, 3-zylindrigen, luftgekühlten Hochdruckkompressoren – erhältlich in 3 verschiedenen Antriebsausführungen:

Modell	Antriebsmotor
LW 100 E	Elektromotor 400V/3-Phasen/50/60 Hz. Kabel & Stecker (16A CEE) Start/Stop Schalter. Empfohlene Sicherung: 16A
LW 100 E1	Elektromotor 230V AC (1-Phasen Wechselstrom) 50/60 Hz. Kabel & Stecker (CE), Start/Stop Schalter. Empfohlene Sicherung: 16A
LW 100 B	Vanguard 118400 4-Takt Verbrennungsmotor mit Handstart, automatische Abschaltung bei Unterschreitung des Mindestölstandes

Technische Daten

Modell	Luftlieferleistung			Antrieb		Enddruck		Filterkapazität @ +20°C		Dimensionen L x B x H			Gewicht Kg
	Liter/m	cfm	Nm ³ /h	kW	PS	bar	U/min	m ³	Std	cm			
LW 100 E	100	3,5	6	2,2	3	330	2300	108	18	67	40	40	43
LW 100 E1	100	3,5	6	2,2	3	330	2300	108	18	65	39	40	46
LW 100 B	100	3,5	6	4,5	6	330	2300	108	18	70	35	40	43

LW 100 Serie: Merkmale und Vorteile



Gehärtete Zylinderlaufbuchsen

Das Aluminium Kompressorgehäuse des LW 100 verfügt über drei gehärtete Stahl-Zylinderlaufbuchsen. Dies gewährleistet optimale Verschleißeigenschaften und eine sehr hohe Standfestigkeit der einzelnen Verdichterstufen.



Stahlkolbenringe

Um bestmögliche Dauerlaufeigenschaften zu gewährleisten werden sämtliche Kolben des LW 100 mit hochwertigen Stahlkolbenringen bestückt. Dies resultiert in hoher, konstanter Luftlieferleistung sowie Haltbarkeit - auch bei starker Beanspruchung. Trotz höherer Fertigungskosten haben wir uns für solide Qualität entschieden und ausschließlich Stahlkolbenringe eingesetzt.

Stahlkolbenringe fangen da an wo Kunststoffringe aufhören



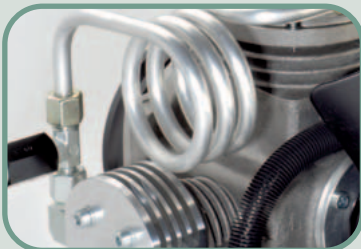
Rostfreier Edelstahlrahmen

Der rostfreie Edelstahlrahmen verleiht dem LW 100 exzellente Stabilität, sowie Schutz und gute Optik. Das clevere Design erlaubt ein einfaches Wechseln der verschiedenen Antriebsmotoren. Zum Spannen des Keilriemens ist eine Spezialschraube eingebaut.



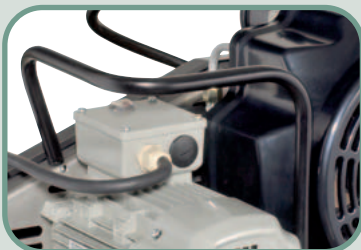
Präzisions Saug- und Druckventile

Die kombinierten Saug-/Druckventile mit rostfreien Edelstahlmembranen sind Spezialanfertigungen. Konstruiert, getestet und optimiert für bestmögliche Leistungsfähigkeit und Langlebigkeit.



Effiziente Kühlung für lange Filterstandzeiten

Die aus nicht-korrodierenden Materialien gefertigten Zwischen- und Endkühlerrohre bieten optimale Kühlung. Entsprechend niedrig ist die Eingangstemperatur des Hochdruckfilters, nur etwa 6°C höher als die Umgebungstemperatur (bei +20°C). Alle LW 100 Modelle verfügen über bemerkenswert lange Filterstandzeiten, Grundvoraussetzung für niedrige Betriebskosten. Durch extrem gute Nachkühlung wurde die Filterstandzeit gegenüber vergleichbaren Modellen um mindestens 46% erhöht.



Integrierte Tragegriffe

Ob beim Verladen auf Fahrzeug oder Schiff, die gut konzipierten Tragegriffe erlauben den einfachen und sicheren Transport des LW 100. Sie dienen weiterhin zum Schutze der verschiedenen Aggregatkomponenten.



Füllschlauch

Qualitativ sehr hochwertiger Füllschlauch mit Edelstahlarmaturen, Füllventil und Manometer. Der Füllanschluss entspricht DIN/INT für 200/232 bar bzw. DIN bei der 300 bar Ausführung. Der LW 100 kann auf Wunsch mit einem zweiten Fülldruckbereich (200 und 300 bar) ausgestattet werden.



Als ein zuverlässiger Lieferant von Atemluft erweist sich der LW 100 auch in kritischen Situationen, unerlässlich zur Gewährleistung erfolgreicher Einsätze. L&W steht für zuverlässige, kompromisslose Kompressorentechnik!



Der LW 100 bietet durch seine einfache Handhabung auch in schwer zugänglichen Gebieten die Möglichkeit zum Befüllen von Tauchflaschen - wann und wo immer Sie wollen. Tragbare L&W Kompressoren machen vieles möglich!



Lenhardt & Wagner GmbH

Im Taubenfang 4 · D-64653 Lorsch/Germany

Tel. +49 (62 51) 10 74-0 · Fax +49 (62 51) 10 74-14 · E-Mail: info@lenhardt-wagner.de · www.lenhardt-wagner.de

